

www.awaretech.eu

ChemWell® Fusion

Программируемая открытая
система

Полностью автоматический ИФА/ИХЛА
анализатор

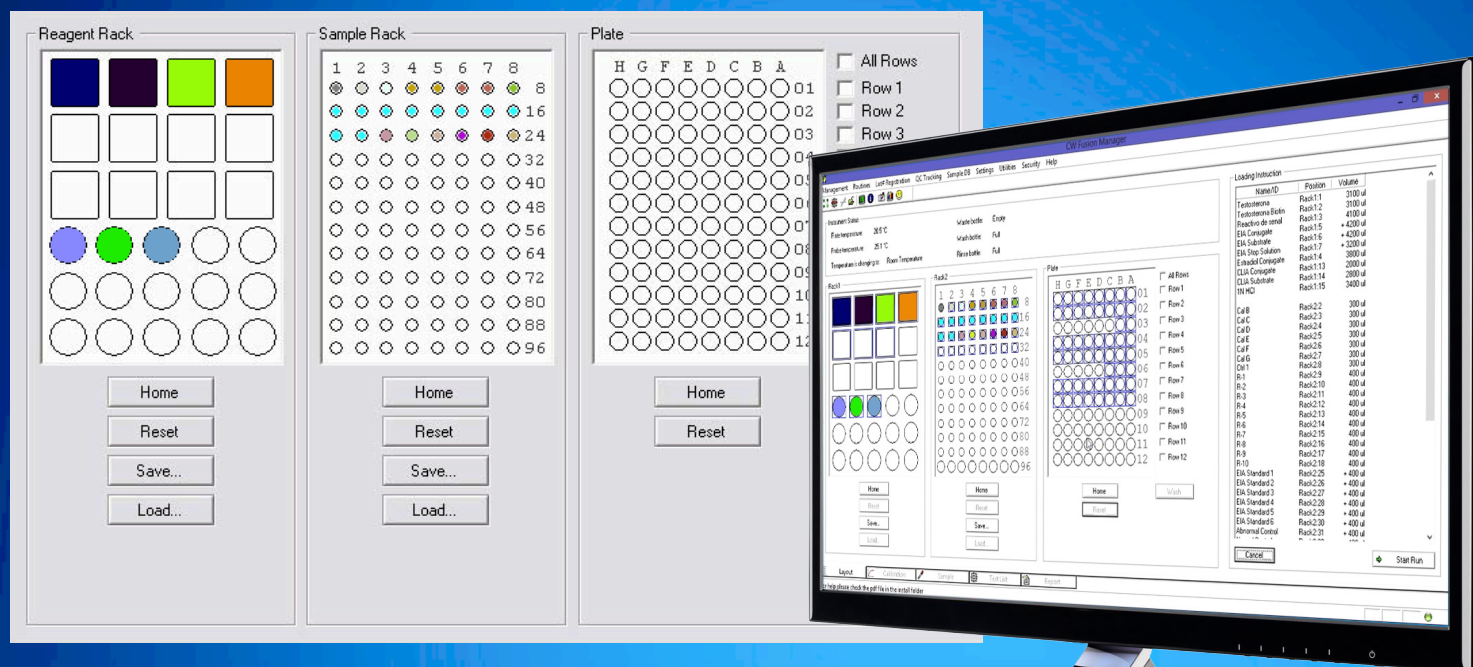


Уверенность в полученных результатах

- Точные результаты, надежная работа
- Автоматический анализатор для ИФА и ИХЛА
- Универсальная открытая система
- Экономически эффективная работа



 **AWARENESS**
TECHNOLOGY, INC.



ChemWell® Fusion — это автоматическая система, управляемая компьютером при помощи мощного и интуитивно понятного программного обеспечения.

3 шага для достижения надежных результатов

1. Следуйте инструкциям, чтобы создать и сохранить меню протоколов тестирования, защищенное паролем.
2. Введите или загрузите данные пациента и запросите тест с параметрами калибровки и контроля качества. Загрузите образцы и реагенты.
3. ChemWell автоматически контролирует рабочий процесс, отслеживая подачу реагентов и образцов, а также предоставляет результаты для просмотра, печати и хранения.

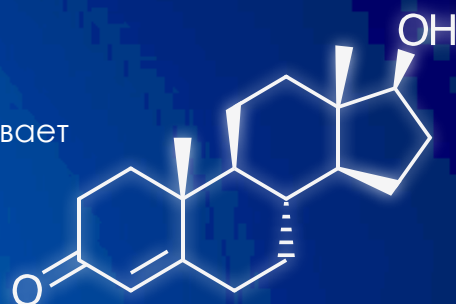


- ChemWell Fusion — это полностью автоматизированный анализатор для проведения иммунодиагностики с уникальной оптической системой, которая автоматически считывает как колориметрические, так и хемилюминесцентные тесты.
- Работает с 96-луночными микропланшетами или 12 стандартными 8-луночными микрострипами.
- В каждой планшете можно выполнять различные тесты, даже если время инкубации, циклы промывки и режимы считывания различаются. Интеллектуальное программное обеспечение обеспечивает распределение времени.
- ChemWell Fusion выполняет пипетирование и предварительное разведение, смешивает, инкубирует, промывает, своевременно добавляет конъюгаты, субстраты и стоп-растворы, контролируя объемы образцов и реагентов, а также другие параметры для обеспечения точных и надежных результатов.
- ChemWell Fusion — это открытая система, выполняющая тесты ИФА и ИХЛА, работающая с наборами различных производителей.



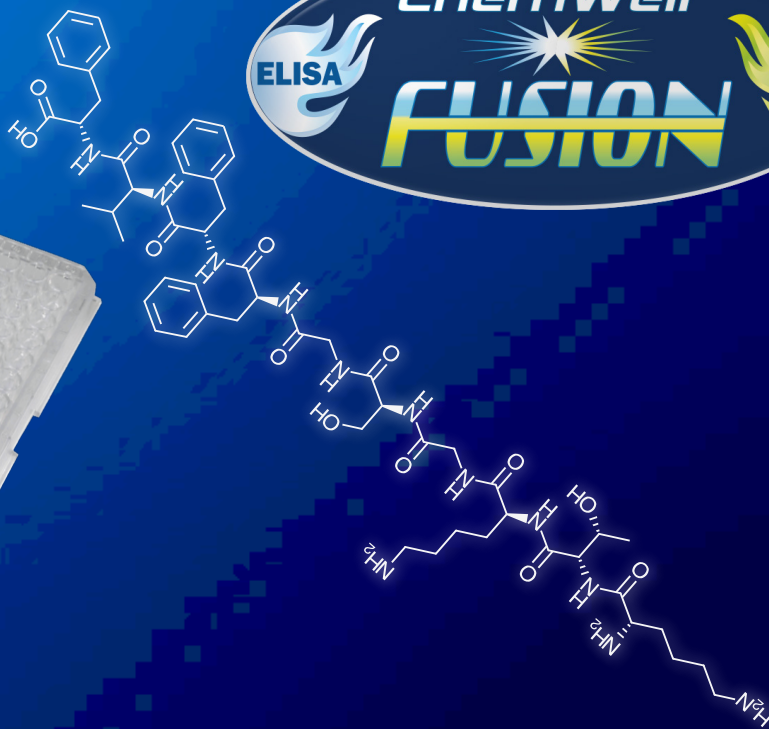
Качество

- Простота эксплуатации благодаря интуитивно понятному интерфейсу
- Точность дозирования и промывки планшеты
- Интеллектуальное программное обеспечение обеспечивает распределение времени
- Обеспечение безопасности системы
- Увеличение эффективности рабочего процесса



Мониторинг и диагностика работы прибора

- Кривые Ледея-Дженнинга и различные опции отчетов
- Наличие программного обеспечения для данных пациентов
- Неограниченное количество кастомизованных протоколов тестирования
- Интеграция в ЛИС



Выполнение ИФА и ИХЛА тестов на одном планшете, или выполнение одного вида тестов на всём планшете

Полностью автоматический программируемый ИФА / ИХЛА анализатор

Минимальный и максимальный объем дозирования	от 2 мкл до 1,95 мл
Точность дозирования для объема <5 мкл	< 2,5% CV
Точность дозирования для объема >5 мкл	< 1% CV
Максимальное количество проб	96 (включая калибраторы и контроли)
Максимальное количество реагентов	27 или 44
Стандартный штатив для реагентов	27 позиций, возможны другие конфигурации (опция)
Емкости для реакции	стандартные 96-луночные микропланшеты или стрипы
Емкости прибора	Емкость для прайм-раствора, 1 л Емкость для промывающего раствора, 2 л Емкость для моющего раствора, 1 л (или для второго промывающего раствора) Емкость для отходов, 2 л
Контроль температуры для микропланшетов/лунок	25 °C, 37 °C или комнатная температура. Если температура в помещении ниже 25 °C, поддерживается контролируемая температура 25 °C
Промывка	8-ми канальное промывающее устройство, автоматическое заполнение и промывка
Считывание	Хемилюминесцентный источник свечения и абсорбция
Источник освещения	Галогеновая лампа
Спектральный диапазон	340 – 700 нм
Фильтры интерференционные	405, 450, 492, 630 нм
Точность фотометра	± (1 % от полученного значения + 0,005 А, от 0 до 1,5 А) ± (2 % от полученного значения, от 1,5 до 3,0 А)
Формат ПО	CD-ROM и обновления, доступные в интернете
Поддерживаемые операционные системы	Windows® 7, 8 и 10
Минимальные системные требования	Зависит от операционной системы (см. системные требования Windows®)
Режимы расчета	Абсорбция, по одному стандарту, по фактору, многоточечная калибровка, линейная регрессия, log-logit, кубический сплайн, нелинейная регрессия (curve fit), RLU
Интеграция ЛИС	Совместимость с ЛИС, в базе данных пациентов сохраняются результаты тестов
Габариты и вес	66 x 51 x 40 см; 35 кг 34" x 20" x 16"; вес = 77 фунтов

ISO 13485:2003

